



**EFFEBI**

GRUPPO

**INNOVAZIONE E  
QUALITÀ  
PER L'EDILIZIA**

[WWW.EFFEBIGRUPPO.IT](http://WWW.EFFEBIGRUPPO.IT)

# Indice

- la realtà EFFEBI
- Servizi e aree di intervento
- Project Management
- Our Services
- Construction Management
- La sicurezza
- Certificazioni e qualità
- Struttura operativa
- Clients & Partners
- Contatti



# LA NOSTRA STORIA

Fondata nel 1982, Efebi opera nel settore della carpenteria metallica e delle lavorazioni in acciaio, rappresentando un partner qualificato per imprese di costruzione, progettisti e committenti pubblici e privati.

Nel corso degli anni, l'azienda ha consolidato competenze tecniche e operative nella realizzazione di strutture metalliche complesse per ambito industriale, civile e infrastrutturale. L'attività comprende la progettazione, produzione e installazione di strutture in acciaio, nonché interventi di adeguamento e miglioramento sismico e ristrutturazione edilizia. Grazie al know-how maturato, all'attenzione per l'innovazione e all'impegno verso qualità e sicurezza, Efebi si propone come partner affidabile per la realizzazione di opere in carpenteria metallica e strutture in acciaio ad elevato contenuto tecnico oltre a tutte le opere edili complementari necessarie.



Le strutture in acciaio sono leggere, versatili e caratterizzate da un'elevata resistenza.

Ristrutturazioni residenziali e industriali:  
Riprogettazione funzionale ed estetica attraverso l'uso di tecniche innovative e materiali sostenibili.

## Servizi e ambiti di intervento

Risanamento conservativo e tutela architettonica

Adeguamento e potenziamento sismico:  
soluzioni su misura per garantire l'integrità strutturale.

EFFEBI si distingue per il suo approccio integrato e multidisciplinare, che comprende tutte le fasi del progetto: dalla consulenza tecnica e realizzativa fino alla consegna chiavi in mano.





# PROJECT MANAGEMENT

6

Da sempre offriamo il nostro servizio di Project Management, concepito per sviluppare progetti per conto di clienti o aziende, monitorando il progetto dall'Italia o dall'estero.

Un progetto edilizio comprende diverse fasi, dalla progettazione alla realizzazione. Pertanto, la gestione di un progetto richiede competenze tecniche avanzate e multidisciplinari che agevolino la supervisione e il completamento di ogni iniziativa.

Il project management è responsabile della pianificazione, della garanzia di conformità, del coordinamento dei budget e della supervisione di tutte le attività fondamentali per il successo dell'iniziativa.

# ARCHITETTURA RESIDENZIALE SOSTENIBILE

7

Progetti che integrano spazi abitativi con tecnologie sostenibili e materiali naturali.

## RISTRUTTURAZIONE

Rinnova gli spazi esistenti con un design moderno e funzionale.

## EFFICIENZA E ESTETICA

Soluzioni architettoniche su misura progettate per ottimizzare sia l'efficienza che l'estetica.

# CONSTRUCTION MANAGEMENT

Valutazione dei costi iniziali

Negoziare con committenti e fornitori con proiezioni dei costi.

Pianificare le Timelines delle attività e degli operatori in esse impiegati.

Selezionare i metodi e le strategie di costruzione più efficienti.

Mantenere la comunicazione con i clienti riguardo a questioni lavorative relative al budget e alla qualità del prodotto.

Avviare conversazioni sui dettagli tecnici e contrattuali con tutte le parti interessate coinvolte nei singoli progetti.

Supervisionare il personale incaricato della costruzione in loco.

Collaborare con specifici specialisti per opere con qualificazioni d'eccellenza





# SICUREZZA SUL LAVORO

La sicurezza è un valore fondamentale in Efebi:

- Proteggere le persone significa garantire la qualità dei processi e delle opere realizzate.  
Per questo motivo, l'azienda adotta un approccio strutturato e proattivo nella gestione della sicurezza sul lavoro, basato su formazione, equipaggiamenti adeguati e procedure rigorose.
- Formazione continua: personale sempre aggiornato su norme e procedure HSE
- DPI all'avanguardia: protezione completa per ogni operatore
- Procedure chiare e rigorose: gestione dei rischi in ogni fase
- Obiettivo Zero Infortuni: sicurezza come valore primario e cultura condivisa

# ATTESTAZIONI E CERTIFICAZIONI

Possediamo diverse attestazioni che vengono aggiornate periodicamente che comprovano il nostro valore e impegno come azienda



ISO 45001:2018



ISO 14001:2015



Certificazione UNI / PdR



Synesgy – ESG Rating



Modello 231



ISO 9001:2015



SOA

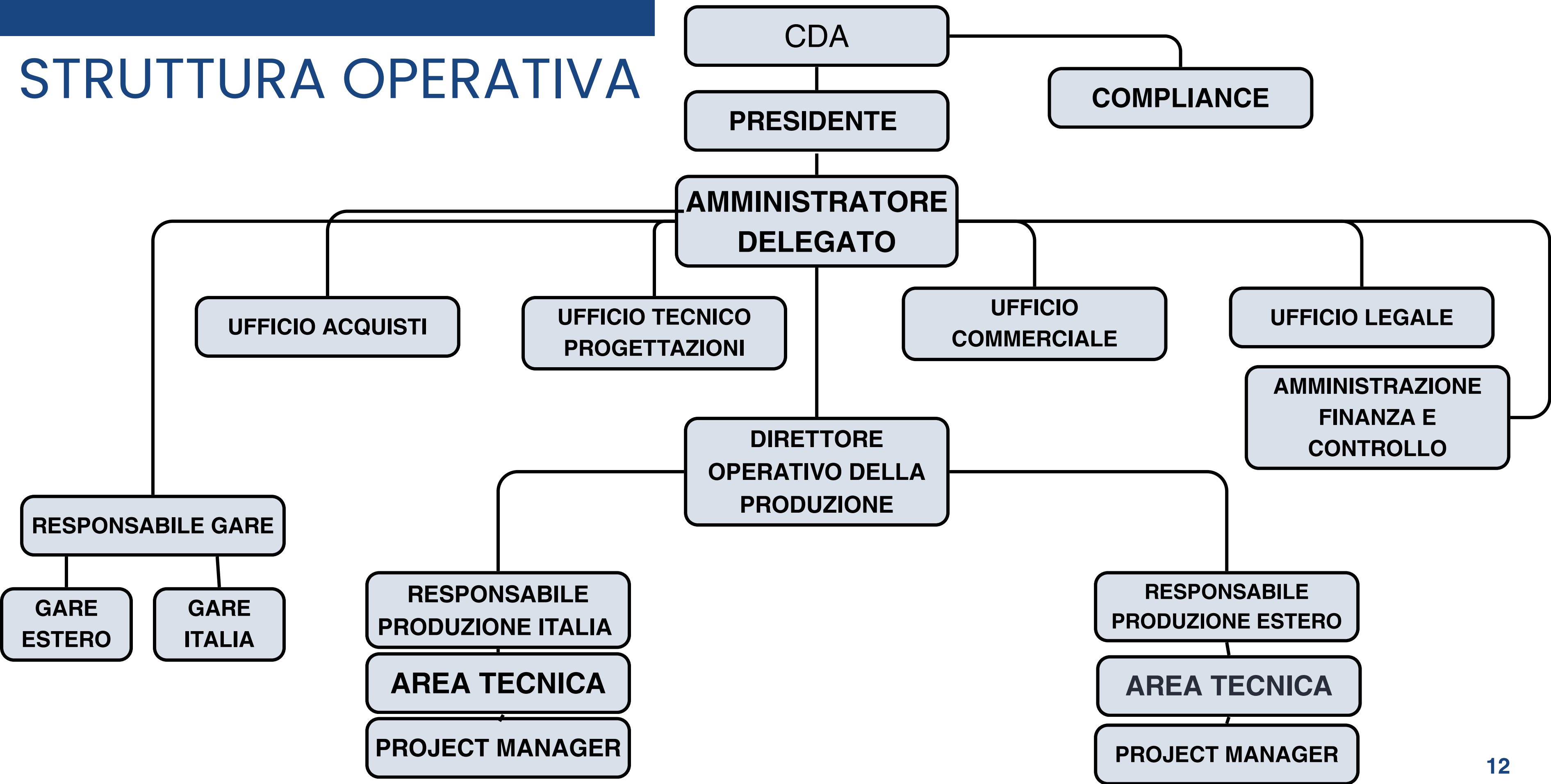


# ISCRIZIONI E PREQUALIFICAZIONI

Possediamo inoltre registrazioni ufficiali presso enti e piattaforme internazionali



# STRUTTURA OPERATIVA





# OUR TEAM



**STEFANO  
BORGHI**

Chief Executive Officer (CEO)



**BARBARA  
MELLI**

Chairman



**NICOLA  
BASSI**

Direttore operativo della  
produzione



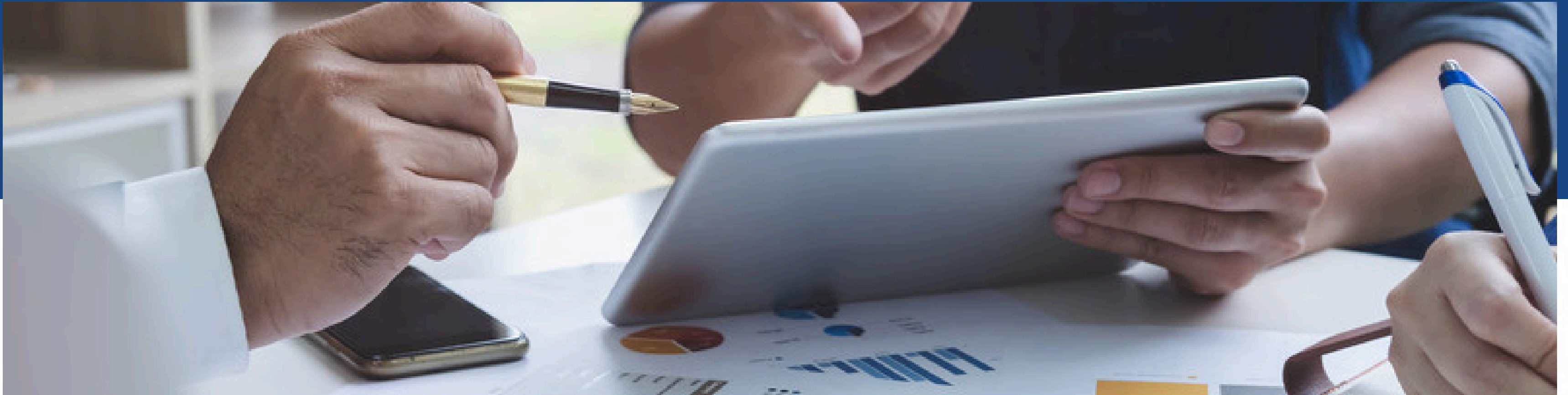
**LORENZO  
MATTIOLI**

Business Developer



**FILIPPO  
FINI**

Ufficio Legale



# OUR VISION

Il nostro impegno si fonda sulla qualità e sulle competenze necessarie per realizzare gli interventi più complessi.

- Non stiamo solo crescendo nei numeri, ma stiamo ridefinendo il nostro posizionamento sul mercato.
- Il nostro successo è il risultato del talento e della dedizione di ogni membro dell'azienda.
- Innovazione continua: Investiamo oggi nelle tecnologie che guideranno il nostro sviluppo qualitativo e quantitativo domani.

15%

Business  
Growth

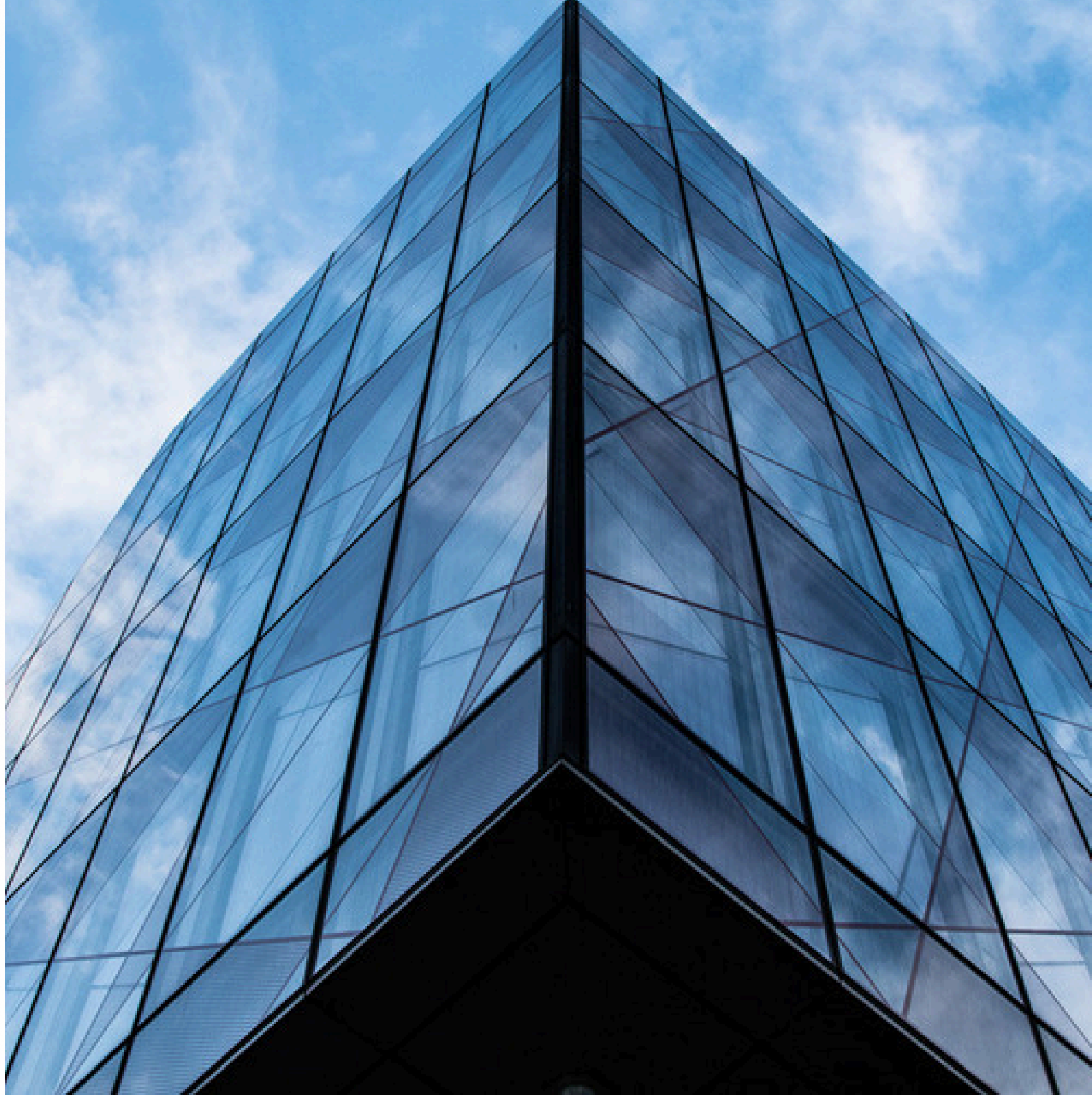
85%

"La crescita aziendale ed individuale non è mai casuale, è il risultato di forze che lavorano sinergicamente insieme."

# ● ● ● CLIENT & PATNERS ● ● ●

Collaboriamo con una vasta gamma di clienti e partner strategici di diversi settori, sviluppando relazioni fondate sulla fiducia, rispetto e sul vantaggio reciproco.





 **EFFEBI**  
GRUPPO

# Contatti



051 328282



[info@effebicostruzioni.it](mailto:info@effebicostruzioni.it)



[WWW.EFFEBIGRUPPO.IT](http://WWW.EFFEBIGRUPPO.IT)



Via Cicogna 24  
San Lazzaro di Savena (BO)  
ITALIA

