



EB

EFFEBI

EFFEBI LEGACY • SINCE 1982

INNOVAZIONE E QUALITA' PER L'EDILIZIA

WWW.EFFEBIGRUPPO.IT

Indice

La realta' EFFEBI

Servizi e ambiti di intervento

Project Management

I nostri Servizi

Construction Management

Sicurezza

Certificazioni e qualita'

Struttura operativa

Clienti & Partner

Contatti



LA NOSTRA STORIA


Fondata nel 1982, Effebi opera nel settore della carpenteria metallica e della lavorazione dell'acciaio, ponendosi come partner qualificato per imprese di costruzione, progettisti e committenti pubblici e privati.

Nel corso degli anni, l'azienda ha consolidato competenze tecniche e operative nella realizzazione di strutture metalliche complesse per applicazioni industriali, civili e infrastrutturali.


Le attività comprendono la progettazione, la produzione e il montaggio di strutture in acciaio, nonché interventi di adeguamento e miglioramento sismico e di ristrutturazione edilizia.

Grazie al know-how maturato, all'attenzione per l'innovazione e all'impegno per la qualità e la sicurezza, Effebi si propone come partner affidabile per la realizzazione di opere di carpenteria metallica e strutture in acciaio ad alta tecnologia, unitamente a tutte le opere edili complementari necessarie.





Le strutture in acciaio sono leggere, versatili e caratterizzate da un'elevata resistenza.




Ristrutturazioni residenziali e industriali:
Riprogettazione funzionale ed estetica attraverso l'uso di tecniche innovative e materiali sostenibili.

Servizi e ambiti di intervento



Restauro conservativo e tutela architettonica



Adeguamento e miglioramento sismico:
soluzioni su misura per garantire l'integrità strutturale.

EFFEBI si distingue per un approccio integrato e multidisciplinare, che abbraccia tutte le fasi progettuali: dalla consulenza tecnica e costruttiva alla consegna chiavi in mano.





PROJECT MANAGEMENT

6

Da sempre offriamo il nostro servizio di Project Management, pensato per sviluppare progetti per conto di clienti o aziende, monitorando il progetto dall'Italia o dall'estero.

Un progetto di costruzione coinvolge diverse fasi, dalla progettazione all'esecuzione. Per questo, la gestione del progetto richiede competenze tecniche avanzate e multidisciplinari che facilitino la supervisione e il completamento di ogni iniziativa.

Il project management si occupa della pianificazione, della conformità, del coordinamento dei budget e della supervisione di tutte le attività essenziali al successo dell'iniziativa.

ARCHITETTURA RESIDENZIALE SOSTENIBILE

7

Progetti che integrano spazi abitativi con tecnologie sostenibili e materiali naturali.

RISTRUTTURAZIONE

Rinnovare gli spazi esistenti con un design moderno e funzionale.

EFFICIENZA ED ESTETICA

Soluzioni architettoniche personalizzate progettate per ottimizzare efficienza ed estetica.

CONSTRUCTION MANAGEMENT

Valutazione iniziale dei costi

Negoziazione con clienti e fornitori con proiezioni di costo.

Pianificazione delle tempistiche delle attività e degli operatori coinvolti.

Selezione dei metodi e delle strategie costruttive più efficienti.

Mantenimento della comunicazione con i clienti riguardo le problematiche lavorative relative a budget e qualità del prodotto.

Avvio di conversazioni su dettagli tecnici e contrattuali con tutti gli stakeholder coinvolti nei singoli progetti.

Supervisione del personale incaricato della costruzione in cantiere.

Collaborazione con specialisti specifici per opere che richiedono qualificazioni di eccellenza





SICUREZZA SUL LAVORO

La sicurezza e' un valore fondamentale per Effebi:

- Proteggere le persone significa garantire la qualita' dei processi e delle opere realizzate.

Per questo motivo, l'azienda adotta un approccio strutturato

e proattivo alla gestione della sicurezza sul lavoro, basato sulla formazione, su attrezzature adeguate e su procedure rigorose.

Formazione continua: personale sempre aggiornato su standard e procedure HSE

DPI all'avanguardia: protezione completa per ogni operatore

Procedure chiare e rigorose: gestione del rischio in ogni fase

Obiettivo Zero Infortuni: la sicurezza come valore primario e cultura condivisa

CERTIFICAZIONI E ATTESTAZIONI

Possediamo diverse certificazioni periodicamente aggiornate, a dimostrazione del nostro valore e impegno come azienda



ISO 45001:2018



ISO 14001:2015



Certificazione UNI / PdR



Synesgy – ESG Rating



Modello 231



ISO 9001:2015



SOA

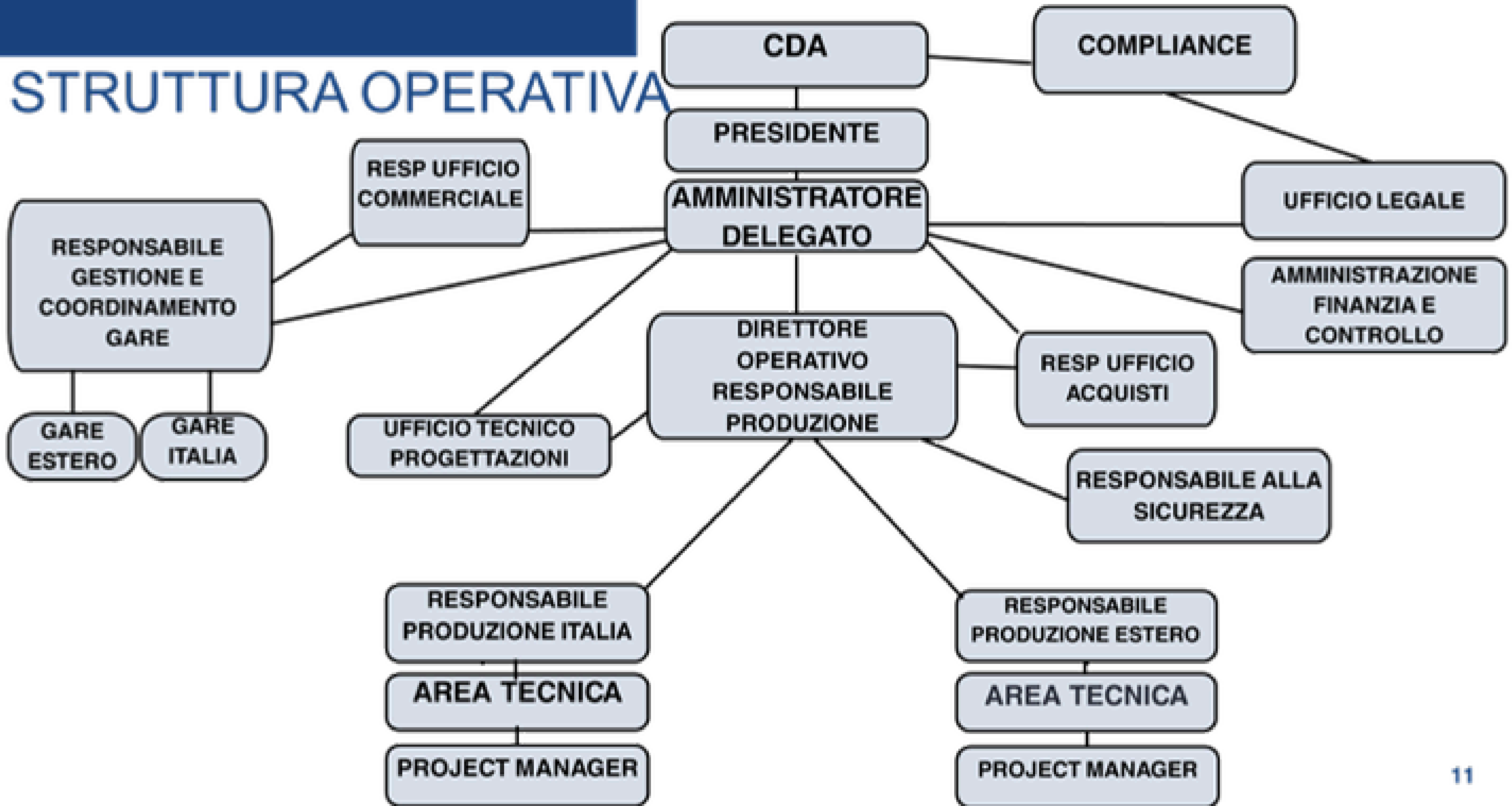


ISCRIZIONI E PREQUALIFICHE

Possediamo inoltre iscrizioni ufficiali presso enti e piattaforme internazionali



STRUTTURA OPERATIVA



● ● ● IL NOSTRO TEAM ● ● ●



**STEFANO
BORGHI**

Amministratore Delegato (CEO)



**BARBARA
MELLI**

Presidente



**NICOLA
BASSI**

Direttore Operativo di
Produzione



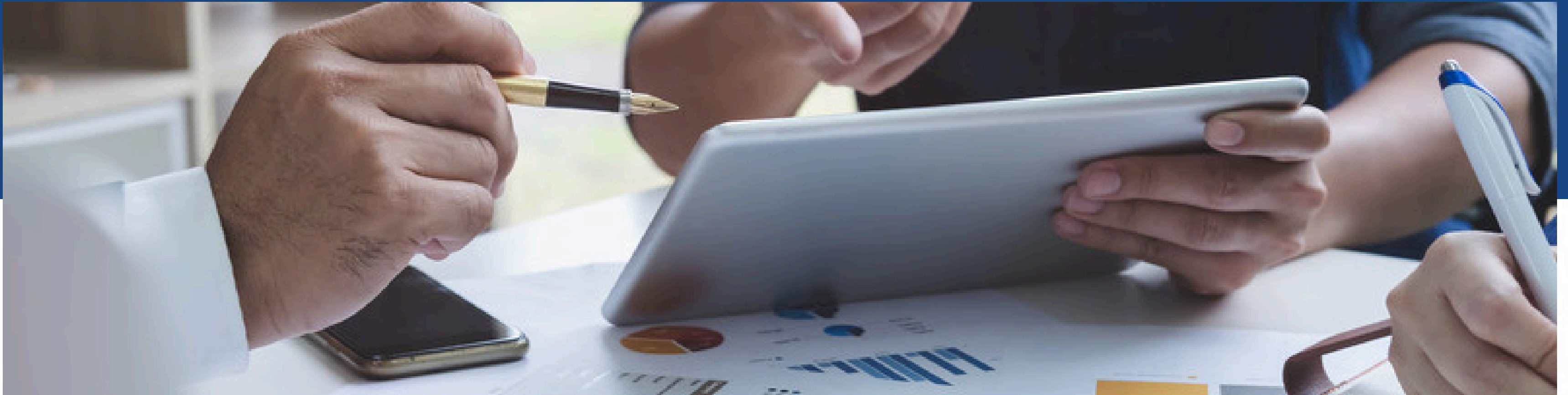
**LORENZO
MATTIOLI**

Sviluppo Commerciale



**FILIPPO
FINI**

Ufficio Legale



LA NOSTRA VISIONE

Il nostro impegno si fonda sulla qualità e sulla competenza necessaria per realizzare gli interventi più complessi.

Non stiamo solo crescendo nei numeri, stiamo ridefinendo il nostro posizionamento di mercato.

Il nostro successo e' il risultato del talento e della dedizione di ogni membro dell'azienda.

Innovazione continua: Investiamo oggi nelle tecnologie che guideranno il nostro sviluppo qualitativo e quantitativo di domani.

15%

Crescita
Aziendale

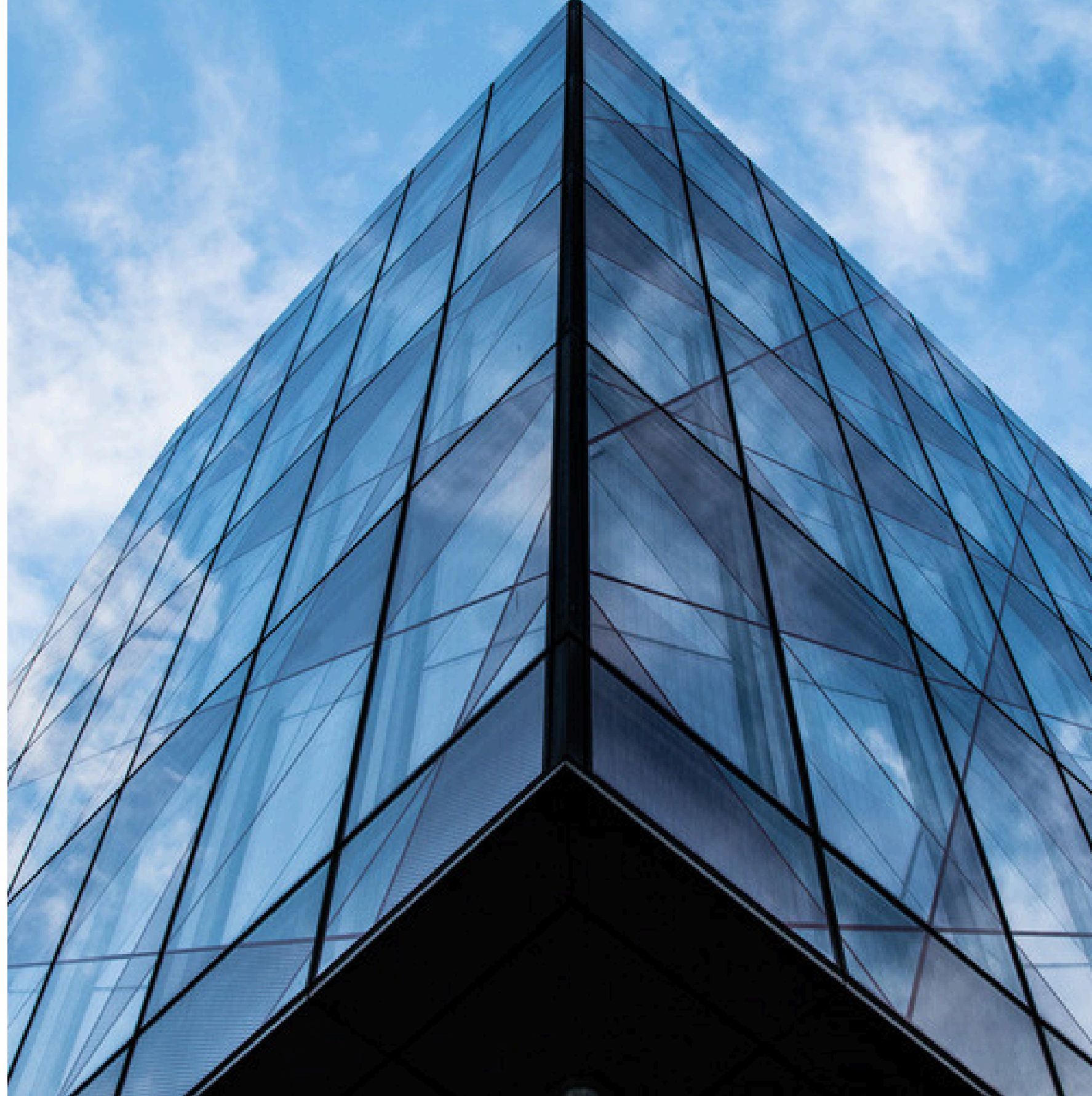
85%

"La crescita aziendale e individuale non e' mai casuale, e' il risultato di forze che lavorano sinergicamente insieme."

● ● ● CLIENTI & PARTNER ● ● ●

Collaboriamo con un'ampia gamma di clienti e partner strategici provenienti da diversi settori, costruendo relazioni fondate sulla fiducia, il rispetto e il reciproco beneficio.





Contatti



051 328282



info@effebicostruzioni.it



WWW.EFFEBIGRUPPO.IT



Via Cicogna 24
San Lazzaro di Savena (BO)
ITALIA

